
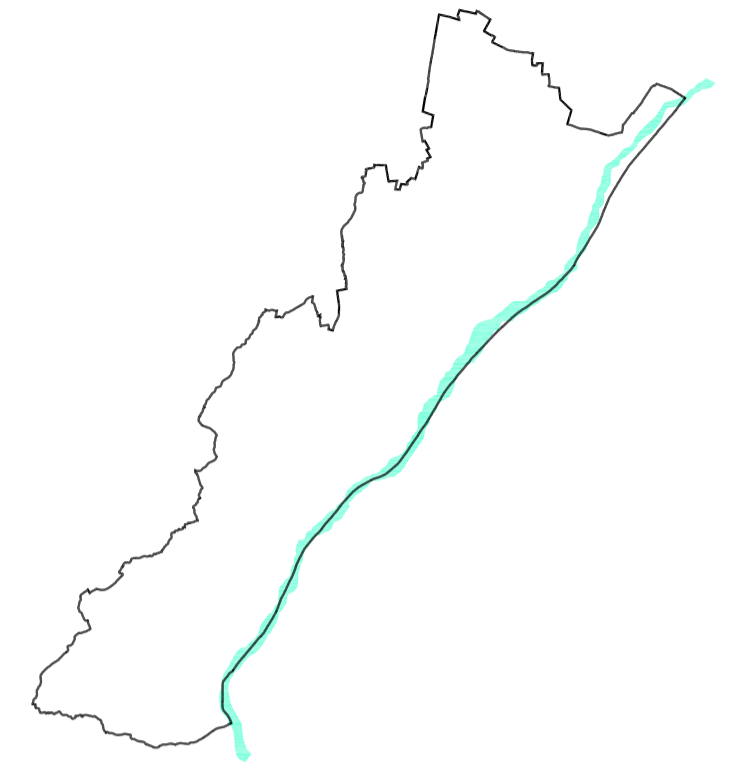


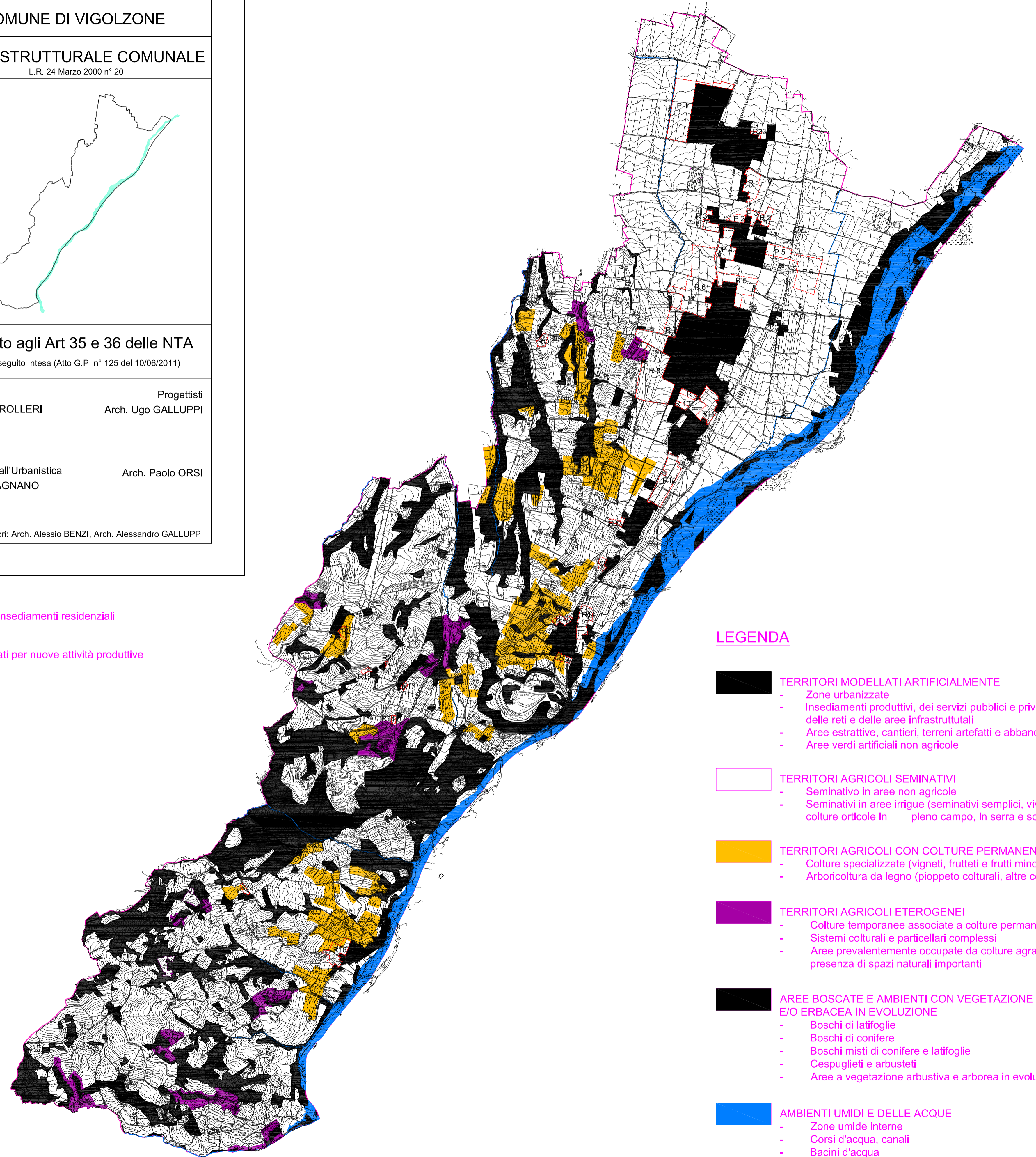
Scala 1:25.000

PIANO STRUTTURALE COMUNALE

AII. NTA

	Regione Emilia Romagna	Provincia di Piacenza
COMUNE DI VIGOLZONE		
PIANO STRUTTURALE COMUNALE L.R. 24 Marzo 2000 n° 20		
		
Allegato agli Art 35 e 36 delle NTA Inserita a seguito Intesa (Atto G.P. n° 125 del 10/06/2011)		
Sindaco Francesco ROLLERI	Progettisti Arch. Ugo GALLUPPI	
Assessore all'Urbanistica Loris CARAGNANO	Arch. Paolo ORSI	
Collaboratori: Arch. Alessio BENZI, Arch. Alessandro GALLUPPI		

- R **Ambiti per nuovi insediamenti residenziali**
- P **Ambiti specializzati per nuove attività produttive**



LEGENDA

- TERRITORI MODELLATI ARTIFICIALMENTE**
 - Zone urbanizzate
 - Insediamenti produttivi, dei servizi pubblici e privati, delle reti e delle aree infrastrutturali
 - Aree estrattive, cantieri, terreni artefatti e abbandonati
 - Aree verdi artificiali non agricole

- TERRITORI AGRICOLI SEMINATIVI**
 - Seminativo in aree non agricole
 - Seminativi in aree irrigue (seminativi semplici, vivai, colture orticole in pieno campo, in serra e sottoplastica)

- TERRITORI AGRICOLI CON COLTURE PERMANENTI**
 - Colture specializzate (vigneti, frutteti e frutti minori)
 - Arboricoltura da legno (pioppeto colturali, altre colture da legno)

- TERRITORI AGRICOLI ETEROGENEI**
 - Colture temporanee associate a colture permanenti,
 - Sistemi colturali e particellari complessi
 - Aree prevalentemente occupate da colture agrarie con presenza di spazi naturali importanti

- AREE BOScate E AMBIENTI CON VEGETAZIONE ARBUSTIVA E/O ERBACEA IN EVOLUZIONE**
 - Boschi di latifoglie
 - Boschi di conifere
 - Boschi misti di conifere e latifoglie
 - Cespuglieti e arbusteti
 - Aree a vegetazione arbustiva e arborea in evoluzione

- AMBIENTI UMIDI E DELLE ACQUE**
 - Zone umide interne
 - Corsi d'acqua, canali
 - Bacini d'acqua